



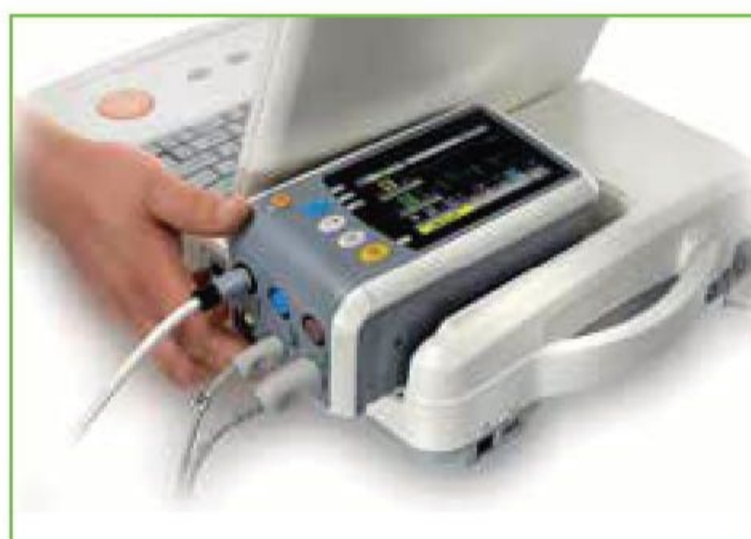
Фетальный монитор STAR 5000F COMEN

Многофункциональный фетальный монитор STAR5000F состоит из основного блока и подключаемых модулей. Это обеспечивает комплексный мониторинг беременности, родов и послеродового периода.

STAR5000F отвечает клиническим требованиям в различных ситуациях, подходит для многоцелевого использования. Программная часть STAR5000F работает на базе новой операционной системы ComxOS, разработанной специально для медицинского мониторинга. Система поддерживает многозадачность в режиме реального времени, обеспечивает стабильность и безопасность работы. Сенсорное управление делает прибор более эргономичным.

Сменный модуль предназначен для срочной транспортировки и наблюдения витальных параметров матери.

Модуль оборудован сенсорным дисплеем, диагональю 4,3". Он может быть использован в качестве самостоятельного монитора при оказании неотложной помощи, транспортировке или послеродовом восстановлении.



Мониторируемые параметры:

- ◆ ЧСС плода
- ◆ Токотонометрия (сокращение матки)
- ◆ Ручная детекция движения плода
- ◆ Автоматическая детекция движений плода
- ◆ ЭКГ (матери) – модуль
- ◆ SpO2 (матери) – модуль
- ◆ НИАД (матери) – модуль
- ◆ Температура (матери) – модуль
- ◆ Дыхание (матери) – модуль
- ◆ ЧСС/ЧП (матери) – модуль
- ◆ Et CO2 (матери) – модуль



Возможности:

- ◆ 3D-визуализация и сенсорное управление
- ◆ Индикатор силы ЧСС плода, перекрестная проверка каналов при наблюдении двойни
- ◆ Ручной/автоматический подсчет шевелений плода
- ◆ Star5000F имеет встроенную программу анализа КТГ по шкале Фишера-Креббса с выводом на печать
- ◆ Сохранение информации в реальном времени с возможностью вывода на печать
- ◆ Тренды 96 часов
- ◆ Возможность подключения к Центральной станции (проводная/беспроводная)
- ◆ Возможность хранения данных и установка обновлений с внешнего USB-носителя

Комплектация:

- ◆ ЧСС плода 2 плода
- ◆ ТОСО
- ◆ Маркер событий
- ◆ Встроенный термопринтер
- ◆ Перезаряжаемая литиево-ионная батарея
- ◆ Модуль параметров матери (ЭКГ/ЧСС/SpO2/НИАД/ Дыхание/ Температура/ЧП)

Дополнительно:

- ◆ Функция пробуждения плода